



Katalog klinische Elektrophorese

Catalog clinical electrophoresis

2015 / 2016

Kontaktdaten:

Biotec-Fischer GmbH

Daimlerstraße 6

35447 Reiskirchen

Germany

Fon: +49-(0)6408-6072

Fax: +49-(0)6408-64165

Mail: info@biotec-fischer.de

URL: clinic.biotec-fischer.de (englischsprachig)

Inhaltsverzeichnis

Table of content

Produkt	Seite	Product	Page
MAESTRO 101 halbautomatisches Elektrophoresesystem für die klinische Routine	5	MAESTRO 101 semi-automated electrophoresis system for clinical routine	5
TurboScan Densitometer Software	5	TurboScan densitometer software	5
Filipo Elektrophoresekammer mit integriertem Netzgerät	6	Filipo electrophoresis tank with integrated power supply	6
Manuelle Elektrophoresekammer Modell 1000	6	Manual electrophoresis tank model 1000	6
PHERO-stab 0305-E Elektrophorese Netzgerät	7	PHERO-stab 0305-E electrophoresis power supply	7
EV 245 Elektrophorese Netzgerät	7	EV 245 electrophoresis power supply	7
BFA Applikations-System für die CA Elektrophorese	8	BFA application system for CA membranes	8
Agarosegel Kits	9	Agarose gel kits	9
Zellulose Azetat Kits	10	Cellulose Acetate kits	10
Kontrollseren	10	Control sera	10
Reagenzien für die Zellulose Azetat Folienelektrophorese	11	Reagents for CA membrane electrophoresis	11
Andere Reagenzien für die Elektrophorese	11	Other reagents for electrophoresis	11
Phero-cel Zellulose Azetat Folien	12	PHERO-cel CA membranes	12
Elektrophorese Arbeitsplatz I mit Kammer 1000	13	Electrophoresis workstation I with tank 1000	13
Elektrophorese Arbeitsplatz II mit Filipo	14	Electrophoresis workstation I with tank Filipo	14
Elektrophorese Arbeitsplatz III mit Kammer 1000	15	Electrophoresis workstation I with tank 1000	15
Elektrophorese Arbeitsplatz IV mit Filipo	16	Electrophoresis workstation I with tank Filipo	16
PHERO-sub 0710-E, DNS Elektrophoresekammer	17	PHERO-sub0710-E DNA, electrophoresis tank	17
Felix 1010-E, Geldokumentation	17	Felix 1010-E, Geldocumentation	17
Pipetten mit variablem Volumen	18	Pipettes with variable volume	18
Pipetten mit fixem Volumen	19	Pipettes with fix volume	19
Pipettenspitzen	19	Pipette tips	19



MAESTRO 101 halbautomatisches Elektrophoresesystem für die klinische Routine

Das automatisierte Elektrophoresesystem *MAESTRO 101* ist eine neue Entwicklung der BIOTEC-FISCHER GmbH, unter Verwendung modernster Technologien. Der *MAESTRO 101* wurde für den harten Alltag im Labor konstruiert, mit höchstmöglicher Zuverlässigkeit. Der *MAESTRO 101* arbeitet mit einer kompakten und extrem zuverlässigen Mechanik, mit wenig bewegten Teilen. Das macht den *MAESTRO 101* kompakt in seinen Ausmaßen. Wartungskosten wurden für den Anwender minimiert. Alle wartungsbedürftigen Teile sind leicht zugänglich.

MAESTRO 101 semi-automated electrophoresis system for clinical routine

The semi-automated electrophoresis system *MAESTRO 101* is a new development from BIOTEC-FISCHER, utilising the most modern technology. The *MAESTRO 101* is designed for a long operational life and safe, reliable, problem-free use during hard, continuous operation. The *MAESTRO 101* operates with a compact, robust and extremely reliable mechanism, which is confined to a minimum of moving parts. This makes the *MAESTRO 101* compact in its dimensions. Maintenance costs for the user are minimised. All relevant components are easily accessible and easy to clean. The *MAESTRO 101* can be easily and safely operated.

Nr.: / Code:	Produkt / Product
313000	MAESTRO 101, halbautomatisches Elektrophoresesystem ohne TurboScan Auswertung MAESTRO 101, semi-automated electrophoresis system without TurboScan densitometer
313001	MAESTRO 101, halbautomatisches Elektrophoresesystem mit TurboScan Auswertung (ohne Computer hardware) MAESTRO 101, semi-automated electrophoresis system with TurboScan densitometer (without Computer hardware)



TurboScan Densitometer Software

BIOTEC-FISCHER befasst sich bereits seit 1984 intensiv mit der Bildanalysetechnik. BIOTEC-FISCHER hat somit in Europa die längste Erfahrung auf diesem High-Tech-Gebiet. Wie schon so oft nimmt BIOTEC-FISCHER mit dem digitalen Auswertesystem *TurboScan* erneut eine Vorreiterrolle in der modernen Analysetechnik ein. Kein anderes System bietet eine vergleichbare Flexibilität und Komfort. Bei der Entwicklung des *TurboScan* wurden ganz konsequent die Wünsche der Anwender in die Praxis umgesetzt. Auf überflüssige Spielereien wurde bewusst verzichtet. In puncto Flexibilität stellt *TurboScan* alle bisherigen Systeme weit in den Schatten. *TurboScan* erlaubt Ihnen die Erstellung beliebig vieler individuell erstellter Scan-Masken. Ebenso können Sie individuell beliebig viele Analysemethoden festlegen.

TurboScan densitometer software

In terms of flexibility, *TurboScan* puts all previous systems in the shade. It allows you to create as many individually generated scan masks as you wish. You can also select as many analysis methods as you wish. No other system offers so many options. In clinical work, for example, you can use *TurboScan* for analysis in the following applications: serum protein electrophoresis, lipoprotein electrophoresis, haemoglobin electrophoresis, Hb-A1c electrophoresis, urine electrophoresis, CSF electrophoresis, Bence-Jones, isoenzymes, immunofixation, isoelectric focusing, multifractional electrophoresis, blots and lots more. It does not matter whether you carry out your methods on dry or wet cellulose acetate strips, on agarose and on other gels or you work with micro, semi-micro or macro application. *TurboScan* uses the latest digital image analysis technology.

Nr.: / Code:	Produkt / Product
331010	TurboScan software, CD + Dongle TurboScan software, CD + Dongle
331020	TurboScan Hardware, kpl. PC (WIN7) + Monitor + Scanner + Drucker TurboScan hardware, cpl. PC (WIN7) + Monitor + Scanner + Printer



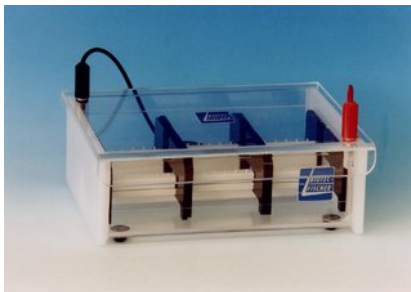
Filipo Elektrophoresekammer mit integriertem Netzgerät

Die Elektrophorese-Trennkammer *FILIPO* ist eine Neuentwicklung von BIOTEC-FISCHER, bei der modernste Technologie zur Anwendung kommt. Die Trennkammer *FILIPO* mit integriertem Netzgerät ist auf besonders lange Lebensdauer sowie den sicheren, zuverlässigen und problemlosen Einsatz im harten Dauerbetrieb ausgelegt. Die Trennkammer *FILIPO* besitzt eine kompakte, robuste und äußerst zuverlässige Elektronik. Dadurch ist die Trennkammer *FILIPO* kompakt in den Abmessungen. Der Wartungsaufwand für die Anwender ist auf ein Minimum reduziert. Alle relevanten Teile sind leicht zu erreichen und zu reinigen. Die Trennkammer *FILIPO* erlaubt die Durchführung der am häufigsten angewendeten Elektrophoresemethoden wie Serum-proteine, Lipoproteine, Hb-A1, Hämoglobin und Urine. Mit 20 cm Gehäusebreite und 25 cm Tiefe benötigt *FILIPO* nur sehr wenig Platz. Dies ist ein großer Vorteil in Labors mit beschränktem Platzangebot.

Filipo electrophoresis tank with integrated power supply

The migration tank *FILIPO* is a new development from BIOTEC-FISCHER utilising the most modern technology. The migration tank *FILIPO* with integrated power supply is designed for a long operational life and safe, reliable problem-free use during hard continuous operation. The migration tank *FILIPO* operates with a compact, robust and extremely reliable electronics. This makes the *FILIPO* compact in its dimensions. Maintenance costs for the user are minimised. All relevant components are easily accessible and easy to clean. The most commonly used electrophoresis methods can be carried out with the *FILIPO* (Serumproteins, Lipoproteins, Hb-A1c, Haemoglobin and Urins). With 20 cm width and 25 cm depth the *FILIPO* only uses a minimum space on a laboratory table. This is an advantage in any laboratory where only a minimum space is available.

Nr.: / Code:	Produkt / Product
321101	Filipo Elektrophoresekammer mit integriertem Netzgerät Filipo electrophoresis tank with integrated power supply
313010	Trennkammer Einsatz Migration unit insert
313011	Gelbrücke für Agarosegel Gelbridge for agarose gel
313012	Folienbrücke für CA Folie mit Biotec Perforation Bridge for CA membrane with Biotec perforation



Manuelle Elektrophoresekammer Modell 1000

Die Elektrophoresekammer Modell *1000* ist ein universelles System für die Serumeiweiß-, die Lipoprotein-, die Hb-A1- und Hämoglobin-Elektrophorese, sowie die Elektrophorese von konzentriertem Urin und Liquor. Bis zu 24 Proben können gleichzeitig elektrophoretisch getrennt werden. Sie kann alle Folienbrücken der marktgängigen Applikationssysteme aufnehmen (z.B. PRA und CEL, Bender & Hobein, Boskamp, Paragon Immunfixation, usw.). Bei Abheben des Kammerdeckels unterbricht eine Schutzvorrichtung sofort die Stromzufuhr. Dadurch ist ein Höchstmaß an Sicherheit für den Benutzer gewährleistet. Die beiden Verbindungskabel sind fest mit dem Kammerdeckel verbunden. Dadurch ist eine Verwechslung der Kabel und das Berühren stromführender Teile ausgeschlossen. Als Zubehör stehen Gelbrücken sowie Folienbrücken zur Verfügung.

Manual electrophoresis tank model 1000

The electrophoresis chamber model *1000* is an universal system for serum protein, lipoprotein, Hb-A1 and haemoglobine electrophoresis as well as electrophoresis of concentrated urine and CSF. Up to 24 samples can be electrophoretically separated simultaneously. It can accommodate all the strip bridges for commercially available application systems (e.g. BIOTEC-FISCHER, PRA, Bender & Hobein, Boskamp, Paragon etc.). As a safety precaution, lifting the lid immediately stops the supply of electric current. This guarantees a high degree of safety for the user. The two connecting cables are permanently fitted to the cover of the chamber, ensuring that they are never mixed up and the user cannot touch live parts. As accessories bridges for agarose gels and CA membranes are available.

Nr.: / Code:	Produkt / Product
321001	Manuelle Elektrophoresekammer Modell 1000 Manual electrophoresis tank model 1000



PHERO-stab 0305-E Elektrophorese Netzgerät

Bereits seit vielen Jahren leisten die Elektrophorese- Netzgeräte der *PHERO-stab* Serie zuverlässig ihren Dienst in Elektrophoreselabors der ganzen Welt und sind dort zu einem unverzichtbaren Hilfsmittel geworden. Die neueste Entwicklung ist das Elektrophorese-Netzgerät *PHERO-stab 0305-E*. Es arbeitet spannungskonstant. Sollte der maximale Strom von 50mA überschritten werden, schaltet es automatisch auf stromkonstant um. Dies wird durch LED's angezeigt. Das *PHERO-stab 0305-E* kann wahlweise mit oder ohne Timer betrieben werden. Nach Ablauf der eingestellten Zeit bleiben 10% der gewählten Spannung so lange erhalten, bis das Netzgerät ausgeschaltet wird. So kann eine Diffusion der Proben vermieden werden.

PHERO-stab 0305-E electrophoresis power supply

The *PHERO-stab 0305 E* is a development from BIOTEC-FISCHER utilising the most modern technology. It works with constant voltage. If the maximum current from 50 mA is reached, the power supply changes to constant current. This is shown with LED's. It is possible to work with or without the timer. After the adjusted time, 10% of the selected voltage rested, till it was switched off. In this way the samples could not diffuse.

Low Voltage range	50 / 70 / 80 / 90 / 100 / 110 / 120
High Voltage range	125 / 175 / 200 / 225 / 250 / 275 / 300
Timer setup 1	1 ... 99 minutes
Timer setup 2	permanent

Nr.: / Code:	Produkt / Product
131112	PHERO-stab 0305-E Elektrophorese Netzgerät PHERO-stab 0305-E electrophoresis power supply



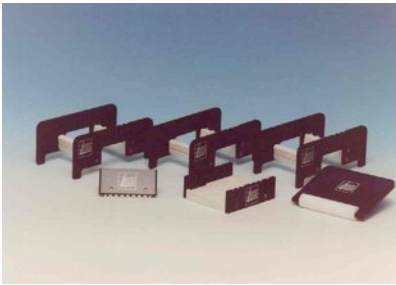
EV 245 Elektrophorese Netzgerät

Ein manueller Modus bietet die Möglichkeit der Änderung von Spannung und Strom während des Betriebes ohne Stromunterbrechung. Das Gerät kann bis zu 9 Programme speichern, wobei jedes bis zu 9 Parameteränderungen enthalten kann. Die Programme werden in einem änderbaren Permanentenspeicher im Gerät abgelegt. Die Anzeige und Einstellungen können in 1V Schritten, 1mA Schritten oder 1W Schritten vorgenommen werden. Die Berechnung des Vh Integrals gehört zur Standardausrüstung des Gerätes. Das Gerät schaltet automatisch ab, wenn der Zielwert des Vh erreicht ist, bzw. der Timer abgelaufen ist.

EV 245 electrophoresis power supply

The manual mode permits to set voltage, current, power and time for a routine electrophoresis run. Parameters can be changed temporarily without interrupting the run. Up to 9 different programs, each with 9 steps, of frequently used parameters can be stored in the non-volatile memory for future recall. Reads voltage in 1 V steps, current in 1 mA steps and power in 1 W steps. Each step is able to recall a next one, providing a flexible multiple step function for special techniques. Parameters of the running step can be changed temporarily without interrupting the run. The method mode also permits to program a linear voltage gradient for any step provided the limiting current or power is not attained. Timer or volt-hour controlled operation is a useful standard feature on all models. The microcomputer will automatically terminate the run when the count down of the selected value is achieved.

Nr.: / Code:	Produkt / Product
131200-001	EV245 Elektrophorese Netzgerät EV245 electrophoresis power supply



BFA Applikations-System für die CA Elektrophorese

Das *BFA* Applikations-System ist ein komplettes universales Auftragesystem für Zelluloseazetatfolien mit BIOTEC-Perforation. Das komplette Auftragesystem umfasst 3 *BFA* Folienbrücken, den *BFA* Applikator, die wiederverwendbare *BFA* Serumpalette und einen Folienroller. Das *BFA* System kann für trockene und feuchte Zelluloseazetatfolien eingesetzt werden. Besonders geeignet ist es für die feucht gelagerten *PHERO-cel* Folien.

BFA application system for CA membranes

The *BFA* application system from BIOTEC-FISCHER is a complete and universal system for CA membranes with BIOTEC perforation. The complete *BFA* system comprises 3 *BFA* bridges, a *BFA* applicator, a *BFA* sample plate and a strip roller. The *BFA* system is intended for use with dry and wet cellulose acetate strips. It is optimized for the wet CA membranes *PHERO-cel* with BIOTEC perforation.

Nr.: / Code:	Produkt / Product
322220	<i>BFA</i> Applikator für 8-Proben (mikro) <i>BFA</i> Applicator for 8-samples (micro)
322230	<i>BFA</i> Serumpalette für 8 Proben (mikro) <i>BFA</i> Serum plate for 8 samples (micro)
322222	<i>BFA</i> Applikator für 4 Proben (halbmikro) <i>BFA</i> Applicator for 4 Samples (semi-micro)
322232	<i>BFA</i> Serumpalette für 4 Proben (halbmikro) <i>BFA</i> Serum plate for 4 samples (semi-micro)
322210	<i>BFA</i> Folienbrücke für CA-Folien (Biotec Perforation) <i>BFA</i> foil bridge for CA membranes (BIOTEC perforation)
341101	Folienroller Foil roller



Zubehör für die Elektrophorese

Accessories for electrophoresis

Nr.: / Code:	Produkt / Product
341100	Trockengestell für 6 Glasplatten Drying rack for 6 glass plates (solid plastic)
341101	Folienroller, breit Foil roller, wide
341201	Folienpinzette, Edelstahl, selbsthaltend Foil forceps, fine steel, self holding
341225	Färbeschalen-Kit für Agarosegele Staining vessel kit for agarose gels (solid plastic)
341223	Kunststoff-Färbeschale mit Deckel (weiße Schale mit transparentem Deckel) Plastic staining vessel with lid (white vessel with transparent lid)
341224	Färbeschalen-Kit für CA-Folien (5 x 341223) Plastic staining vessel kit (5 x 341223)



Agarosegel Kits

Alle derzeit angebotenen Elektrophorese-Kits stammen aus der Inhouse-Produktion von BIOTEC-FISCHER, basierend auf einer über 30-jährigen Erfahrung in Elektrophoresetechnik und Produktion von Verbrauchsmaterialien und Kits. Der Vertrieb von Agarosegel-Kits begann bereits in 2005. In 2010 startete BIOTEC-FISCHER dann die eigene Produktion von Agarosegel-Kits. So hat BIOTEC-FISCHER einen direkten Einfluss auf die Qualität seiner angebotenen Produkte. Die Kits sind optimiert für den Einsatz auf den BIOTEC-Systemen *FILIPO* und *MAESTRO*. Bei der Zusammenstellung der Kits wurde darauf geachtet, dass diese möglichst auch auf Drittanbieter-Systemen wie Helena oder Beckman Paragon eingesetzt werden können.

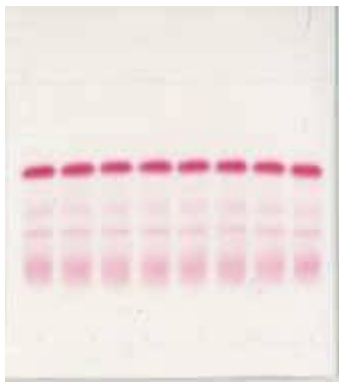


Agarose gel kits

All offered consumable kits are in-house made at BIOTEC-FISCHER facilities. BIOTEC-FISCHER has more than 30 years experience in electrophoresis and offers electrophoresis consumables since beginning of foundation in 1972. In 2005 BIOTEC-FISCHER started to sell agarose gel kits for diagnostic purposes as a distribution partner of well known European manufacturer. In 2010 BIOTEC-FISCHER started to develop an own production of agarose gels to have direct influence to the quality of the products. Furthermore all kits are suitable for BIOTEC-FISCHER equipment for manual electrophoresis as well as in Beckman Paragon System or Helena electrophoresis tank. Finally the kits are suitable for *MAESTRO 101*, the automated electrophoresis system from BIOTEC-FISCHER.



Nr.: / Code:	Produkt / Product
370601-002	Kit für 100 SPE manuell (Standard 5 Fraktionen) <i>Kit for 100 SPE manual (standard 5 fractions)</i>
370601-102	Kit für 100 SPE MAESTRO 101 (Standard 5 Fraktionen) <i>Kit for 100 SPE MAESTRO 101 (standard 5 fractions)</i>
370602-002	Kit für 100 SPE manuell (6 Fraktionen $\beta_1+\beta_2$) <i>Kit for 100 SPE manual (6 fractions $\beta_1+\beta_2$)</i>
370602-102	Kit für 100 SPE MAESTRO 101 (6 Fraktionen $\beta_1+\beta_2$) <i>Kit for 100 SPE MAESTRO 101 (6 fractions $\beta_1+\beta_2$)</i>
371601-002	Kit für 100 Lipo manuell <i>Kit for 100 Lipo manual</i>
373601-002	Kit für 100 alk.Hb manuell <i>Kit for 100 alc.Hb manual</i>
373601-102	Kit für 100 alk. Hb MAESTRO 101 <i>Kit for 100 alc. Hb MAESTRO 101</i>
376601-002	Kit für 10 IFE manuell <i>Kit for 10 IFE manual</i>
376301-102	Kit für 10 IFE MAESTRO 101 <i>Kit for 10 IFE MAESTRO 101</i>
379601-002	Kit für 100 saure MPS <i>Kit for 100 acid MPS</i>



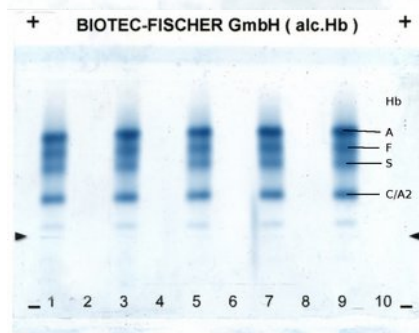
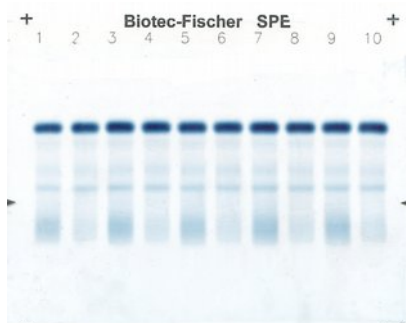
Zellulose Azetat Kits

Wie die Agarosegel-Kits werden alle angebotenen Celluloseacetatfolien-Kits für die Elektrophorese ebenfalls als Inhouse-Produktion direkt von BIOTEC-FISCHER hergestellt. Auch hier bringt Biotec-Fischer seine über 30-jährige Erfahrung ein. Die Kits sind zwar für den Einsatz auf BIOTEC-FISCHER Systemen optimiert, können aber auch in Drittanbieter-Systemen wie z.B. in Pratiga Systemen oder der manuellen Trennkammer von Helena eingesetzt werden. Kits für Systeme anderer Hersteller auf Anfrage.

Cellulose Acetate kits

All offered consumable kits are in-house made at BIOTEC-FISCHER facilities. BIOTEC-FISCHER has more than 30 years experience in electrophoresis and offers consumable since beginning of foundation in 1972. All kits are suitable for BIOTEC-FISCHER equipment for manual electrophoresis for CA membrane as well as for third party systems like Pratiga system or Helena electrophoresis tank.

370101	Kit für 800 SPE auf <i>PHERO-cel</i> CA-Folien, BIOTEC-Perforation Kit for 800 SPE on <i>PHERO-cel</i> CA-membranes, BIOTEC-perforation
370102	Kit für 200 SPE auf <i>PHERO-cel</i> CA-Folien, BIOTEC-Perforation Kit for 200 SPE on <i>PHERO-cel</i> CA-membranes, BIOTEC-perforation
370103	Kit für 800 SPE auf <i>PHERO-cel</i> CA-Folien, unperforiert Kit for 800 SPE on <i>PHERO-cel</i> CA-Folien, unperforatet
370104	Kit für 200 SPE auf <i>PHERO-cel</i> CA-Folien, unperforiert Kit for 200 SPE on <i>PHERO-cel</i> CA-Folien, unperforatet
370110	Kit für 150 SPE auf <i>PHERO-cel</i> CA-Folien, BIOTEC-Perforation Kit for 150 SPE on <i>PHERO-cel</i> CA-Folien, BIOTEC-perforation
370111	Kit für 150 SPE auf <i>PHERO-cel</i> CA-Folien, BOSKAMP-Perforation Kit for 150 SPE on <i>PHERO-cel</i> CA-Folien, BOSKAMP-perforation
373101	Kit für 800 alk. Hb auf <i>PHERO-cel</i> CA-Folien, BIOTEC-Perforation Kit for 800 alk. Hb on <i>PHERO-cel</i> CA-Folien, BIOTEC-perforation
373102	Kit für 200 alk. Hb auf <i>PHERO-cel</i> CA-Folien, BIOTEC-Perforation Kit for 200 alk. Hb on <i>PHERO-cel</i> CA-Folien, BIOTEC-perforation
373103	Kit für 800 alk. Hb auf <i>PHERO-cel</i> CA-Folien, unperforiert Kit for 800 alk. Hb on <i>PHERO-cel</i> CA-Folien, unperforatet
373104	Kit für 200 alk. Hb auf <i>PHERO-cel</i> CA-Folien, unperforiert Kit for 200 alk. Hb on <i>PHERO-cel</i> CA-Folien, unperforatet



Kontrollseren

Control sera

Nr.: / Code:	Produkt / Product
355070	<i>PHERO-trol</i> Kontrollserum-Kit für Serumprotein-Elektrophorese (1 ml normal + 1 ml pathologisch) <i>PHERO-trol</i> control serum-kit for SPE (1 ml normal + 1 ml pathologic)
355100	<i>PHERO-trol AFSC</i> Kontrollserum für alkalische Hb Elektrophorese <i>PHERO-trol AFSC</i> control serum for alcalic Hb electrophoresis



Reagenzien für die CA Folien Elektrophorese Reagents for CA membrane electrophoresis

Nr.: / Code:	Produkt / Product
353000	ATX Pufferkonzentrat, 1 VE (6x 100 ml) ATX Buffer concentrate, 1 VE (6 x 100 ml)
353001	ATX Pufferkonzentrat, 1 VE (1x 100 ml) ATX Buffer concentrate, 1 VE (1 x 100 ml)
353010	ATX Pufferlösung, 1 VE (6x 1000 ml) ATX Buffer solution, 1 VE (6 x 1000 ml)
353011	ATX Pufferlösung, 1 VE (1x 1000 ml) ATX Buffer solution, 1 VE (1 x 1000 ml)
353100	ATX Ponceau-S Färbekonzentrat, 1 VE (6x 100 ml) ATX Ponceau-S staining concentrate, 1 VE (6 x 100 ml)
353101	ATX Ponceau-S Färbekonzentrat, 1 VE (1x 100 ml) ATX Ponceau-S staining concentrate, 1 VE (1 x 100 ml)
353110	ATX Ponceau-S Färbelösung, 1 VE (6x 1000 ml) ATX Ponceau-S staining solution, 1 VE (6 x 1000 ml)
353111	ATX Ponceau-S Färbelösung, 1 VE (1x 1000 ml) ATX Ponceau-S staining solution, 1 VE (1 x 1000 ml)
353200	ATX Decolorant Entfärbe Trockensubstanz, 1 VE (6 Röhrrchen) ATX Decolorant destaining powder, 1 VE (6 tubes)
353201	ATX Decolorant Entfärbe Trockensubstanz, 1 VE (1 Röhrrchen) ATX Decolorant destaining powder, 1 VE (1 tube)
353210	ATX Decolorant Entfärbelösung, 1 VE (6 x 1000 ml) ATX Decolorant destaining solution, 1 VE (6 x 1000 ml)
353211	ATX Decolorant Entfärbelösung, 1 VE (1x 1000 ml) ATX Decolorant destaining solution, 1 VE (1x 1000 ml)
353310	PHERO-clear Transparenzhilfe für CA Folien, 1VE (6x 1000 ml) PHERO-clear Transparency aid for CA membranes, 1VE (6x 1000 ml)
353311	PHERO-clear Transparenzhilfe für CA Folien, 1VE (1x 1000 ml) PHERO-clear Transparency aid for CA membranes, 1VE (1x 1000 ml)

Sonstige Reagenzien für die Elektrophorese Other reagents for electrophoresis

Nr.: / Code:	Produkt / Product
354000	Universalpuffer (enthält Barbitalnatrium), 1VE (6x 1000 ml) Universalpuffer (contains Barbitol sodium), 1VE (6x 1000 ml)
354001	Universalpuffer (enthält Barbitalnatrium), 1VE (1x 1000 ml) Universalpuffer (contains Barbitol sodium), 1VE (1x 1000 ml)
354025	ATX alk.Hb Puffer (Trockensubstanz), 1VE (5x Beutel für 5x 1000 ml) ATX alc.Hb Buffer (Dry powder), 1VE (5x bag for 5x 1000 ml)
354027	ATX alk.Hb TGB Pufferlösung, 1VE (1x 1000 ml) ATX alc.Hb TGB Buffer solution, 1VE (1x 1000 ml)
354028	ATX alk.Hb TGB Pufferkonzentrat , 1VE (1x 100 ml) ATX alc.Hb TGB Buffer concentrate, 1VE (1x 100 ml)
354404	ATX Amidoschwarz Färbekonzentrat, 1VE (1x 50 ml) ATX Amidoblack staining concentrate, 1VE (1x 50 ml)
354405	ATX Sudanschwarz Färbekonzentrat, 1VE (1x 100 ml) ATX Sudanblack staining concentrate, 1VE (1x 100 ml)
354406	Coomassie Färbemix Lösung, 1VE (1x 100 ml) Coomassie stainingmix solution, 1VE (1x 100 ml)



PHERO-cel Zellulose Azetat Folien

PHERO-cel ist eine in eine feucht gelagerte Zellulose Azetat Folie. Der feuchte Zustand der Folie gewährleistet eine schnelle und gleichmäßige Pufferung der Folie in der Pufferlösung. Wegen der einzigartigen Porenstruktur des PHERO-cel (konische Porenform) stellt es das ideale Medium sowohl für analytische - wie auch mikroanalytische Untersuchungen und Immuntechniken dar.

PHERO-cel Cellulose Acetate membranes

PHERO-cel is a wet, layered cellulose acetate strip. The wet state ensures that strips are rapidly buffered and that gel properties are maintained. Owing to the unique structure of PHERO-cel (conical pores) it is an ideal supporting medium for both analytical and microanalytical electrophoresis and for all immunological techniques.

Nr.: / Code:	Produkt / Product
351000-025	PHERO-cel, 5.7 x 13 cm, PRA perforiert, 1VE (1x 25 Stck.) PHERO-cel, 5.7 x 13 cm, PRA perforated, 1VE (1x 25 Stck.)
351000-100	PHERO-cel, 5.7 x 13 cm, PRA perforiert, 1VE (1x 100 Stck.) PHERO-cel, 5.7 x 13 cm, PRA perforated, 1VE (1x 100 Stck.)
351010-025	PHERO-cel, 2.5 x 13 cm, PRA perforiert, 1VE (1x 25 Stck.) PHERO-cel, 2.5 x 13 cm, PRA perforated, 1VE (1x 25 Stck.)
351010-100	PHERO-cel, 2.5 x 13 cm, PRA perforiert, 1VE (1x 100 Stck.) PHERO-cel, 2.5 x 13 cm, PRA perforated, 1VE (1x 100 Stck.)
351020-025	PHERO-cel, 5.7 x 14 cm, PRA perforiert, 1VE (1x 25 Stck.) PHERO-cel, 5.7 x 14 cm, PRA perforated, 1VE (1x 25 Stck.)
351020-100	PHERO-cel, 5.7 x 14 cm, PRA perforiert, 1VE (1x 100 Stck.) PHERO-cel, 5.7 x 14 cm, PRA perforated, 1VE (1x 100 Stck.)
351030-100	PHERO-cel, 5.7 x 14 cm, BM perforiert, 1VE (1x 100 Stck.) PHERO-cel, 5.7 x 14 cm, BM perforated, 1VE (1x 100 Stck.)
351040-100	PHERO-cel, 2.55 x 14.5 cm, BK perforiert, 1VE (1x 100 Stck.) PHERO-cel, 2.55 x 14.5 cm, BK perforated, 1VE (1x 100 Stck.)
351100-100	PHERO-cel, 2.5 x 14 cm, unperforiert, 1VE (1x 100 Stck.) PHERO-cel, 2.5 x 14 cm, unperforated, 1VE (1x 100 Stck.)
351110-100	PHERO-cel, 2.5 x 15 cm, unperforiert, 1VE (1x 100 Stck.) PHERO-cel, 2.5 x 15 cm, unperforated, 1VE (1x 100 Stck.)
351120-100	PHERO-cel, 5.7 x 14 cm, unperforiert, 1VE (1x 100 Stck.) PHERO-cel, 5.7 x 14 cm, unperforated, 1VE (1x 100 Stck.)



Elektrophorese Arbeitsplatz I mit Kammer Modell 1000 für CA Folien

Dieser Arbeitsplatz enthält eine komplette Auflistung von Gerätschaften und Zubehör zur Durchführung der Elektrophorese auf Zellulose Azetat Folien ...

... basierend auf der Kammer Modell 1000.

Electrophoresis workstation I with tank model 1000 for CA membranes

This example workstation contains all equipment to run electrophoresis on CA membrane, based on manual electrophoresis tank model 1000

Nr.: / Code:	Produkt / Product
321001	1x Manuelle Elektrophoresekammer Modell 1000 1x Manual electrophoresis tank model 1000
322210	3x BFA Folienbrücke für CA-Folien (Biotec Perforation) 3x BFA foil bridge for CA membranes (BIOTEC perforation)
322220	BFA Applikator für 8-Proben (mikro) BFA Applicator for 8-samples (micro)
322230	BFA Serumpalette für 8 Proben (mikro) BFA Serum plate for 8 samples (micro)
131112	PHERO-stab 0305-E Elektrophorese Netzgerät PHERO-stab 0305-E electrophoresis power supply
341101	Folienroller, breit Foil roller, wide
332010	1 x KB19 Trockenofen 1 x KB19 drying oven
341201	Folienpinzette, Edelstahl, selbsthaltend Foil forceps, fine steel, self holding
341100	Trockengestell für 6 Glasplatten Drying rack for 6 glass plates (solid plastic)
341224	Färbeschalen-Kit für CA-Folien (5 x 341223) Plastic staining vessel kit (5 x 341223)
923210-102	1x ECO Pipette, variabel 0.5 – 10 µl 1x ECO Pipette, variable 0.5 – 10 µl
331010	TurboScan software, CD + Dongle TurboScan software, CD + Dongle
331020	TurboScan Hardware, kpl. PC (WIN7) + Monitor + Scanner + Drucker TurboScan hardware, cpl. PC (WIN7) + Monitor + Scanner + Printer



Elektrophorese Arbeitsplatz II Filipo für CA Folien

Dieser Arbeitsplatz enthält eine komplette Auflistung von Gerätschaften und Zubehör zur Durchführung der Elektrophorese auf Zellulose Azetat Folien ...
... basierend auf der Kammer Modell Filipo

Electrophoresis workstation II with Filipo for CA membranes

This example workstation contains all equipment to run electrophoresis on CA membrane, based on manual electrophoresis tank model *Filipo*

Nr.: / Code:	Produkt / Product
321101	1 x Elektrophoresekammer Modell Filipo 1 x electrophoresis tank model <i>FILIPO</i>
313012	1x Folienbrücke für CA-Folien (Biotec Perforation) 1x Foil bridge for CA membranes (BIOTEC perforation)
322220	1x BFA Applikator für 8-Proben (mikro) 1x BFA Applicator for 8-samples (micro)
322230	1x BFA Serumpalette für 8 Proben (mikro) 1x BFA Serum plate for 8 samples (micro)
923210-102	1x ECO Pipette, variabel 0.5 – 10 µl 1x ECO Pipette, variable 0.5 – 10 µl
332010	1 x KB19 Trockenofen 1 x KB19 drying oven
341201	1x Folienpinzette, Edelstahl, selbsthaltend 1x Foil forceps, fine steel, self holding
341100	1x Trockengestell für 6 Glasplatten 1x Drying rack for 6 glass plates (solid plastic)
341224	1x Färbeschalen-Kit für CA-Folien (5 x 341223) 1x Plastic staining vessel kit (5 x 341223)
341101	1x Folienroller, breit 1x Foil roller, wide
331010	1x TurboScan software, CD + Dongle 1x TurboScan software, CD + Dongle
331020	TurboScan Hardware, kpl. PC (WIN7) + Monitor + Scanner + Drucker TurboScan hardware, cpl. PC (WIN7) + Monitor + Scanner + Printer



Elektrophorese Arbeitsplatz III mit Kammer Modell 1000 für Agarosegele

Dieser Arbeitsplatz enthält eine komplette Auflistung von Gerätschaften und Zubehör zur Durchführung der Elektrophorese auf Agarosegel ...

... basierend auf der Kammer Modell 1000.

Electrophoresis workstation III with tank model 1000 for agarose gels

This example workstation contains all equipment to run electrophoresis on agarose gel, based on manual electrophoresis tank model 1000

Nr.: / Code:	Produkt / Product
321101	1x Manuelle Elektrophoresekammer Modell 1000 1x Manual electrophoresis tank model 1000
341110	1x Gelbrücke für Kammer 1000 1x Gelbridge for tank model 1000
131112	PHERO-stab 0305-E Elektrophorese Netzgerät PHERO-stab 0305-E electrophoresis power supply
341225	Färbeschalenset für Agarosegel Staining tray set for agarose gel
341226	Agarosegel-Halter für Färbeschalenset Agarose gel holder for staining tray set
332010	Trockenofen KB19 Drying oven KB19
923210-102	1x ECO Pipette, variabel 0.5 – 10 µl 1x ECO Pipette, variable 0.5 – 10 µl
331010	TurboScan software, CD + Dongle TurboScan software, CD + Dongle
331020	TurboScan Hardware, kpl. PC (WIN7) + Monitor + Scanner + Drucker TurboScan hardware, cpl. PC (WIN7) + Monitor + Scanner + Printer



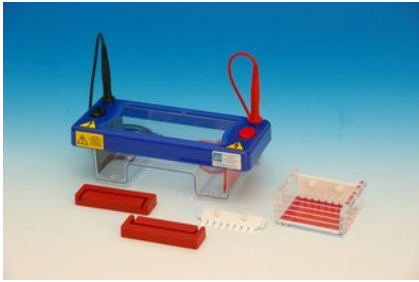
Elektrophorese Arbeitsplatz IV mit Filipo für Agarosegele

Dieser Arbeitsplatz enthält eine komplette Auflistung von Gerätschaften und Zubehör zur Durchführung der Elektrophorese auf Agarosegel ...
 ... basierend auf der Kammer Modell Filipo

Electrophoresis workstation IV with Filipo for agarose gels

This example workstation contains all equipment to run electrophoresis on agarose gel, based on manual electrophoresis tank model *Filipo*

Nr.: / Code:	Produkt / Product
321101	1x Manuelle Elektrophoresekammer Modell Filipo 1x Manual electrophoresis tank model Filipo
313011	1x Gelbrücke 1x gelbridge
341225	Färbeschalenset für Agarosegel Staining tray set for agarose gel
341226	Agarosegel-Halter für Färbeschalenset Agarose gel holder for staining tray set
332010	Trockenofen KB19 Drying oven KB19
923210-102	1x ECO Pipette, variabel 0.5 – 10 µl 1x ECO Pipette, variable 0.5 – 10 µl
331010	TurboScan software, CD + Dongle TurboScan software, CD + Dongle
331020	TurboScan Hardware, kpl. PC (WIN7) + Monitor + Scanner + Drucker TurboScan hardware, cpl. PC (WIN7) + Monitor + Scanner + Printer



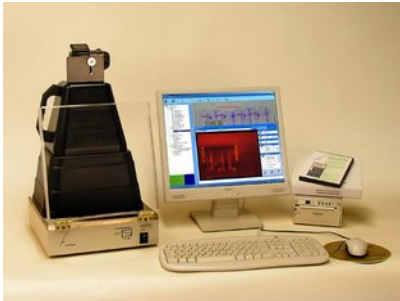
PHERO-sub 0710-E Elektrophorese Trennkammer für DNA

Die Elektrophoresekammer *PHERO-sub 0710-E* ist speziell für die submerse DNA-Elektrophorese auf DNA-Agarosegelen konstruiert. Sie enthält Gelgießstopper, um Agarosegele bequem außerhalb der Kammer zu gießen. Der Kammerkörper ist im Spritzgussverfahren hergestellt, wodurch Undichtigkeiten zuverlässig vermieden werden. Die *PHERO-sub 0710 E* ist die kleinste Kammer aus der breiten Palette der verfügbaren *PHERO-sub* Kammern und ideal für eine niedrige Anzahl von Proben geeignet. Dadurch ist die *PHERO-sub 0710-E* gleichzeitig die ökonomischste Variante und bietet durch in zwei unterschiedlichen Größen erhältlichen Gelträgern (7 x 7 cm bzw. 7 x 10 cm) sowie einer großen Auswahl an Kämmen (bis zu max. 64 Proben pro Lauf oder eine Trennlänge bis zu 9 cm) ein Höchstmaß an Flexibilität.

PHERO-sub 0710-E electrophoresis tank for DNA

The *PHERO-sub 0710-E* submersible electro-phoresis tank is specially designed to run agarose DNA gels. It includes gel casting dams for comfortable gel casting outside the tank. This tank is injection moulded and ensures a leakage-free working. The *PHERO-sub 0710 E* is the smallest unit in the range, designed for low to medium numbers of samples. The small gel size maximises run economy but does not compromise versatility as two tray options are available – 7 x 7cm and 7 x 10cm, and combs ranging from preparative up to 16 samples. Simply by altering the gel tray or comb, this compact unit is capable of resolving up to 64 different samples, prepping 1ml of sample or separating sample bands over a distance of 9cm.

Nr.: / Code:	Produkt / Product
111100-001	<i>PHERO-sub 0710-E</i> , submerse Elektrophoresekammer für DNA-Elektrophorese, (kpl. Set) <i>PHERO-sub 0710-E</i> , submerse electrophoresis tank for DNA electrophoresis, (complete set)
131200-001	EV245 Elektrophorese Netzgerät EV245 electrophoresis power supply



Felix Gel-Dokumentation für DNA Gele

Das PC-gesteuerte Geldokumentationssystem *Felix 1010* und *Felix 1020* setzen eine digitale Kamera zur Aufnahme von Objekten ein. Diese ist sehr benutzerfreundlich und überzeugt mit Ihrer hohen Auflösung. Die Steuerung der Kamera erfolgt über die *argusX1* Steuersoftware. Dieses Programm beinhaltet viele Funktionen der Bildverarbeitung. Darunter fällt auch die integrierte Basis Datenbank zur strukturierten Ablage einer großen Anzahl von Bildern. Es stehen 2 Kameratypen zur Auswahl welche sich in Auflösung, Empfindlichkeit und Ausstattung unterscheiden. Zusätzlich zur Aufsatz-Dunkelhaube ist je nach Ausstattung auch ein UV-Transilluminator enthalten. Diese Dunkelhaube passt auch auf bereits vorhandene UV-Transilluminatoren mit Filtergröße bis 23 x 30 cm. Optional ist ein Videoprinter P93DW oder unsere Auswertesoftware *Labimage* erhältlich.

Felix Gel documentation for DNA gels

The PC-controlled gel documentation systems *Felix 1010* and *Felix 1020* are based on a digital camera. They are user-friendly and distinguish by their high resolution. The complete control of the camera and the motorzoom objective is realised via the PC-software *argusX1*®. The program contains many functions for the image processing. An integrated data base serves for the clear administration of large data amounts. Two digital camera models are available which differ in their resolution, sensitivity and equipment. In addition to the transportable set-top dark hood a UV-transilluminator is optional available. In dependence on their application, they can also be place over any other transilluminator with a maximum filter size of 23 x 30 cm. *Felix 1010* and *1020* are optionally upgradable, e. g. with a PC, thermal printer P93DW and analysis software.

Nr.: / Code:	Produkt / Product
142111-001	<i>Felix 1010</i> Gel-Dokumentationssystem mit high-resolution Digitalkamera <i>Felix 1010</i> gel documentation system with high resolution digital camera



Pipetten mit variablem Volumen

Pipettes with variable volume

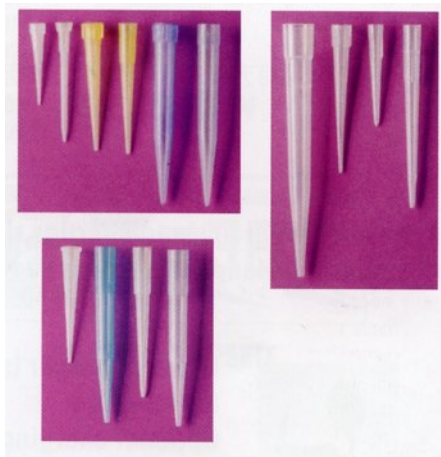
Nr.: / Code:	Produkt / Product
923210-001	Standard Pipette 0.2 – 2 µl Standard Pipette 0.2 – 2 µl
923210-002	Standard Pipette 0.5 – 10 µl Standard Pipette 0.5 – 10 µl
923210-003	Standard Pipette 2.0 – 20 µl Standard Pipette 2.0 – 20 µl
923210-004	Standard Pipette 10 – 100 µl Standard Pipette 10 – 100 µl
923210-005	Standard Pipette 20 – 200 µl Standard Pipette 20 – 200 µl
923210-006	Standard Pipette 100 – 1000 µl Standard Pipette 100 – 1000 µl
923210-007	Standard Pipette 1000 – 5000 µl Standard Pipette 1000 – 5000 µl
923210-101	ECO Pipette 0.2 – 2 µl ECO Pipette 0.2 – 2 µl
923210-102	ECO Pipette 0.5 – 10 µl ECO Pipette 0.5 – 10 µl
923210-103	ECO Pipette 2.0 – 20 µl ECO Pipette 2.0 – 20 µl
923210-104	ECO Pipette 10 – 100 µl ECO Pipette 10 – 100 µl
923210-105	ECO Pipette 20 – 200 µl ECO Pipette 20 – 200 µl
923210-106	ECO Pipette 100 – 1000 µl ECO Pipette 100 – 1000 µl
923210-107	ECO Pipette 1000 – 5000 µl ECO Pipette 1000 – 5000 µl



Pipetten mit fixem Volumen

Pipettes with fix volume

Nr.: / Code:	Produkt / Product
923110-001	Mikroliterpipette, 5µl fix, tip ejector, CE zertifiziert Microliterpipette, 5µl fix, tip ejector, CE certified
923110-002	Mikroliterpipette, 10µl fix, tip ejector, CE zertifiziert Microliterpipette, 10µl fix, tip ejector, CE certified
923110-003	Mikroliterpipette, 20µl fix, tip ejector, CE zertifiziert Microliterpipette, 20µl fix, tip ejector, CE certified
923110-004	Mikroliterpipette, 25µl fix, tip ejector, CE zertifiziert Microliterpipette, 25µl fix, tip ejector, CE certified
923110-005	Mikroliterpipette, 50µl fix, tip ejector, CE zertifiziert Microliterpipette, 50µl fix, tip ejector, CE certified
923110-006	Mikroliterpipette, 100µl fix, tip ejector, CE zertifiziert Microliterpipette, 100µl fix, tip ejector, CE certified
923110-007	Mikroliterpipette, 200µl fix, tip ejector, CE zertifiziert Microliterpipette, 200µl fix, tip ejector, CE certified
923110-008	Mikroliterpipette, 250µl fix, tip ejector, CE zertifiziert Microliterpipette, 250µl fix, tip ejector, CE certified
923110-009	Mikroliterpipette, 500µl fix, tip ejector, CE zertifiziert Microliterpipette, 500µl fix, tip ejector, CE certified
923110-010	Mikroliterpipette, 1000µl fix, tip ejector, CE zertifiziert Microliterpipette, 1000µl fix, tip ejector, CE certified
923110-011	Mikroliterpipette, 5000µl fix, tip ejector, CE zertifiziert Microliterpipette, 5000µl fix, tip ejector, CE certified



Pipettenspitzen

Pipette tips

Nr.: / Code:	Produkt / Product
923511-001	Pipettenspitzen, PP, Neutral, 0.5 – 10 µl, 1000 Stk/Beutel, universal Pipette tips, PP, Neutral, 0.5 – 10 µl, 1000 pcs./bag, universal
923511-002	Pipettenspitzen, PP, Gelb, 2.0 – 200 µl, 1000 Stk/Beutel, universal Pipette tips, PP, Yellow, 2.0 – 200 µl, 1000 pcs./bag, universal
923511-003	Pipettenspitzen, PP, Blau, 100 – 1000 µl, 1000 Stk/Beutel, universal Pipette tips, PP, Blue, 100 – 1000 µl, 1000 pcs./bag, universal
923511-004	Pipettenspitzen, PP, Neutral, 1000 – 5000 µl, 100 Stk/Beutel, Gilson, KB Pipette tips, PP, Neutral, 1000 – 5000 µl, 100 pcs./bag, Gilson, KB
923511-901	Pipettenspitzen-Box, 0.5 – 20 µl, Neutral, 96 tips/box, autoklavierb. Box Pipette tip box, 0.5 – 20 µl, Neutral, 96 tips/box, autoclavable box
923511-902	Pipettenspitzen-Box, 2.0 – 200 µl, Gelb, 96 tips/box, autoklavierb. Box Pipette tip box, 2.0 – 200 µl, Yellow, 96 tips/box, autoclavable box
923511-903	Pipettenspitzen-Box, 100 – 1000 µl, Blau, 96 tips/box, autoklavierb. Box Pipette tip box, 100 – 1000 µl, Blue, 96 tips/box, autoclavable box

